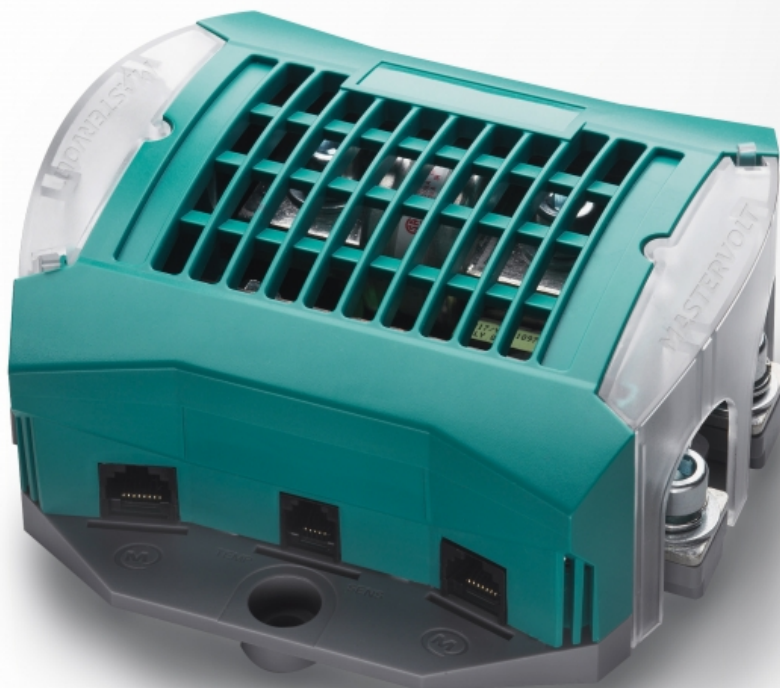


# MasterShunt 500



Référence: 77020100

Ce moniteur de batterie intégré MasterBus fournit des informations détaillées sur le statut de vos batteries, y compris la tension, l'intensité, le temps restant et la capacité utilisée en pourcentages, donc fini les surprises désagréables.

Avec un système de raccordement intelligent, le MasterShunt est facilement relié à la distribution DC. L'horloge de système intégrée combinée aux évènements basés sur commande automatise votre système selon vos besoins.

Un bon exemple d'une telle automation de système : Le groupe électrogène démarre automatiquement lorsque les batteries sont presque vides. Le MasterShunt a également un fusible principal robuste intégré qui peut sans risque casser des courants de court-circuit de 20 kA.

# Spécifications

## Spécifications chargeur de batterie

Types de batteries

Gel, AGM, humide, Lithium Ion, spirale

### Spécifications générales

Alimentation via MasterBus

oui

Affichage des langues

ENG, NL, DE, SP, IT, FRA, FIN, SWE, DEN, NOR

Tension de batterie

12, 24 ou 48 V DC

Courant

300 A cont. / 500 A pour 5 minutes

Fusible principal

500 A fusible-T (300 A cont. à 40 °C)

Fonctions système

alarme, timers, marche/arrêt auto du groupe

Alarmes programmables

avertissement tension basse, avertissement état de charge bas, tension haute

Dimensions, HxLxP

150 x 150 x 65 mm

Poids

5,9 x 5,9 x 2,6 pouces

1 kg

Livré avec

2,2 livres

MasterShunt, sonde température, terminator MasterBus, câble MasterBus, protections câble pour connexions CC

### Spécifications techniques

Gamme de température (temp ambiante)

-20 °C à 50 °C

Indice de protection

-4 °F

IP21