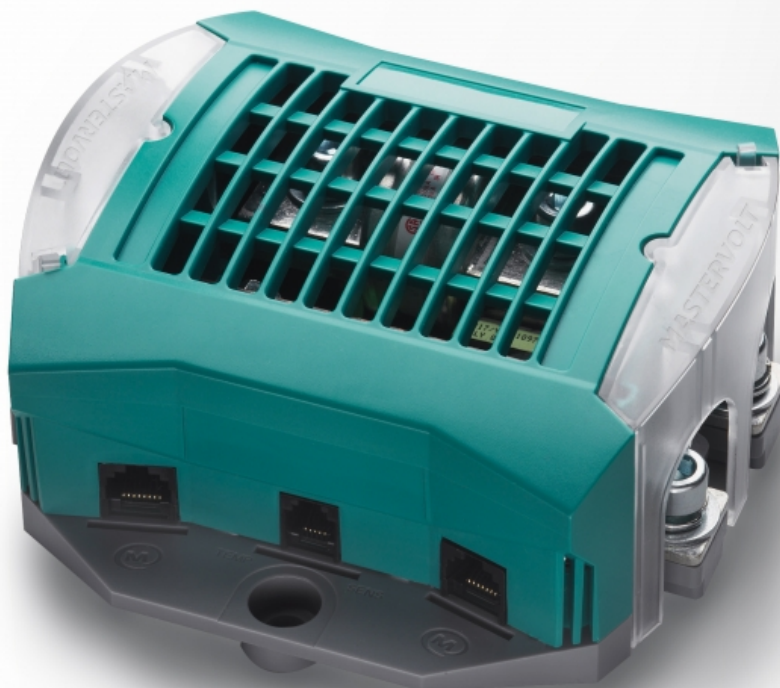


MasterShunt 500



Artikel-Nr.: 77020100

In den MasterBus integrierter Batteriemonitor mit detaillierten Informationen über den Status Ihrer Batterien für einen optimalen Ladeprozess, inkl. Spannung, Strom, verbleibende Zeit und Verbrauchskapazität in Prozent.

Durch ein intelligentes Anschlusssystem lässt sich der MasterShunt problemlos an die DC Distribution anschließen. Die integrierte Systemuhr in Kombination mit den auf Befehlen basierenden Ereignissen ermöglicht eine Ihren Bedürfnissen entsprechende Automatisierung Ihres Systems.

Ein gutes Beispiel für eine solche Systemautomatisierung: Der Generator sollte automatisch starten, wenn die Batterien nahezu erschöpft sind. Der MasterShunt verfügt auch über eine eingebaute robuste Hauptsicherung, durch die Kurzschlussströme von 20 kA sicher unterbrochen werden.

Spezifikationen

Spezifikationen Batterielader

Batterietypen

Gel, AGM, Nasszellen, Lithium Ionen, Spiral

Allgemeine Spezifikationen

Stromversorgung durch MasterBus

ja

Sprachanzeige

ENG, NL, DE, SP, IT, FRA, FIN, SWE, DEN, NOR

Batteriespannung

12, 24 oder 48 V DC

Strom

300 A kontinuierlich / 500 A für 5 Minuten

Hauptsicherung

500 A T-Sicherung (300 A kont. bei 40 °C)

Systemfunktionen

Alarm, Timer, automatischer Start/Stopp für den Generator

Programmierbare Alarmfunktionen

Warnung Niederspannung + niedriger Ladestatus, Hochspannung

Abmessungen, HxBxT

150 x 150 x 65 mm

5,9 x 5,9 x 2,6 inch

Gewicht

1 kg

2,2 lb

Lieferumfang

MasterShunt, Temperatursensor, MasterBus Terminator,
MasterBus-Kabel, Schutzvorrichtungen für DC-Anschlüsse

Technische Spezifikationen

Temperaturbereich (Umgebungstemp.)

-20 °C bis 50 °C

-4 bis 122 °F

Schutzgrad

IP21