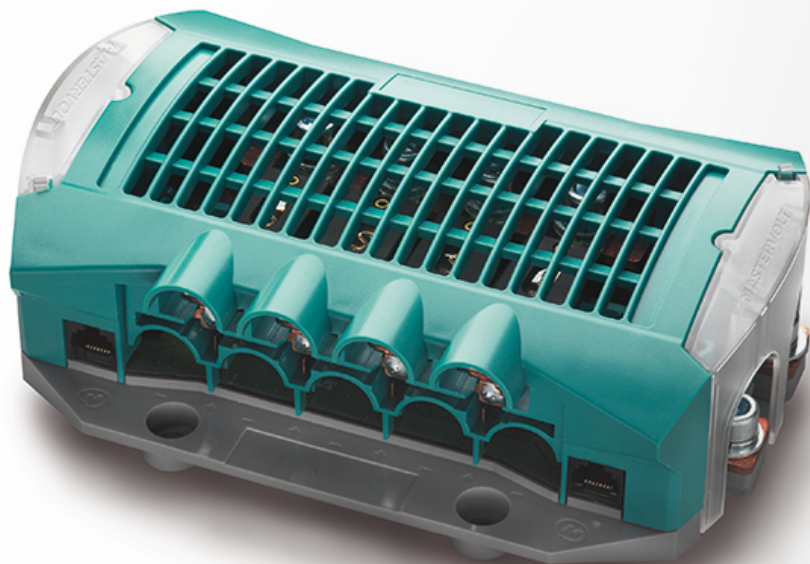


# DC Distribution 500



Référence: 77020200

Le DC Distribution 500 est le plus petit modèle de distribution disponible. Il relie jusqu'à quatre appareils DC, tels qu'un chargeur de batterie, un convertisseur, des alternateurs et des panneaux solaires. Avec le câble intégré plug & play il peut être facilement relié au réseau MasterBus.

Le panneau EasyView donne à tous les fusibles des noms logiques, par exemple, se rapportant à l'équipement relié, pour vous assurer de recevoir des notifications compréhensibles d'erreur (par exemple: défaut de fusible de chargeur de batterie).

Le DC Distribution est livré en standard avec quatre fusibles ANL : 80, 80, 125 et 160 A, et un fusible supplémentaire 125 A. Fusibles supplémentaires et d'autres valeurs peuvent être trouvés [ici](#).

# Spécifications

## Spécifications générales

Alimentation via MasterBus	non
Affichage des langues	ENG, NL, DE, SP, IT, FRA, FIN, SWE, DEN, NOR
Tension de batterie	12, 24 ou 48 V DC
Courant	300 A cont. / 500 A pendant 5 minutes
Fusibles standard	80 A (2x), 160 A et 125 A - type ANL (des valeurs différentes peuvent être commandées séparément)
Fusibles supplémentaire	125 A - type ANL
Alarmes	fusible monitoring
Dimensions, HxIxP	150 x 216 x 65 mm
Poids	5,9 x 8,5 x 2,6 pouces 1,2 kg 2,6 livres
Livré avec	quatre fusibles standards et un fusible de rechange, clé hexagonale, terminator MasterBus, câble MasterBus, protections câble pour connexions DC

## Spécifications techniques

Indice de protection	IP21
----------------------	------